

(заменяет технические описания 1002/1516/17)

Общее описание

MRM - это генератор пены со средним расширением, предназначенный для фиксированных установок.

Описание применения

Для орошения участков с дамбами и под защитой дока, горячей пролитой жидкости и защиты водоемов и погрузочных участков, где необходим слой пены со средним расширением.

Характеристики изделия

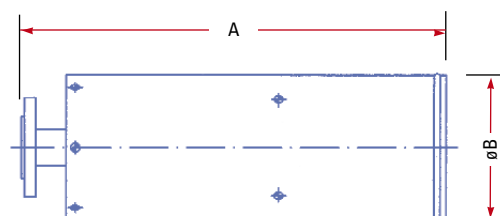
- Корпус полностью из нержавеющей стали
- Сквозной фланец, оцинкованный горячим способом, и бронзовая форсунка
- Легкость установки
- Большая зона охвата
- Для использования в помещениях и снаружи
- Расход до 2000 л/мин

Соединения

- На фланцах по DIN PN16 или ANSI 150lbs

Информация для заказа - укажите:

1. Диаметр
2. Соединение: DIN или ANSI
3. Вместимость



Эксплуатационные данные

MRM	50F		50F		65F		80F	
	3 bar 155 l/min	5 bar 200 l/min	3 bar 310 l/min	5 bar 400 l/min	3 bar 620 l/min	5 bar 800 l/min	3 bar 1.550 l/min	5 bar 2.000 l/min
Давление на входе								
Подача воды								
К-фактор	89		178		358		895	
Коэффициент расширения пены приближ.*	50:1		50:1		50:1		50:1	
Размеры A	700 mm		700 mm		1,035 mm		1,035 mm	
Размеры B	240 mm		240 mm		380 mm		380 mm	
Соединение	50 DIN PN 16 или 2" ANSI 150 lbs		50 DIN PN 16 или 2" ANSI 150 lbs		65 DIN PN 16 или 2½" ANSI 150 lbs		80 DIN PN 16 или 3" ANSI 150 lbs	
Масса	12 kg / 27 lbs		12 kg / 27 lbs		23 kg / 51 lbs		25 kg / 55 lbs	
Дальность струи	3-5 m							
Материал:	Корпус			Нержавеющая сталь				
	Форсунка			Латунь				
	Фланец			Оцинкованная сталь				

* В зависимости от типа пенного концентрата

1 bar = 0,1 MPa = 14,5 psi


www.skum.com
tyco / Fire Suppression
& Building Products

Допускаются технические изменения без уведомления. Copyright ©2007 Tyco Safety Products